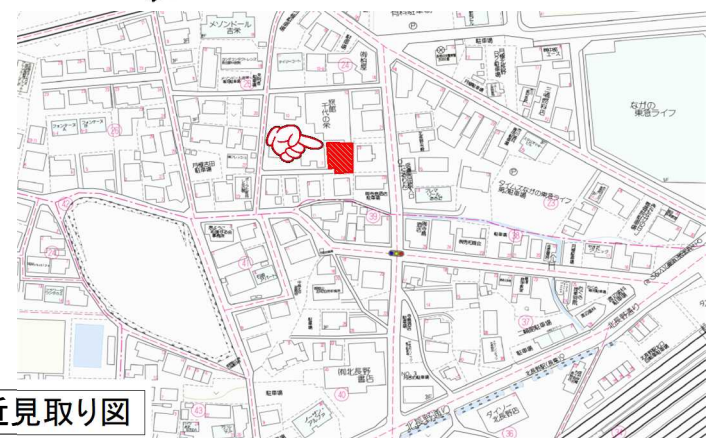


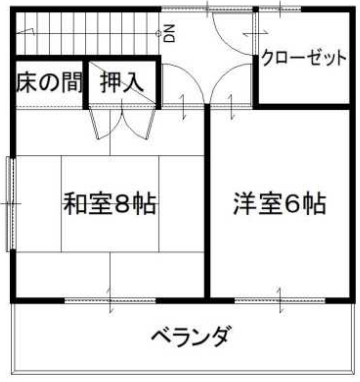


現地案内図

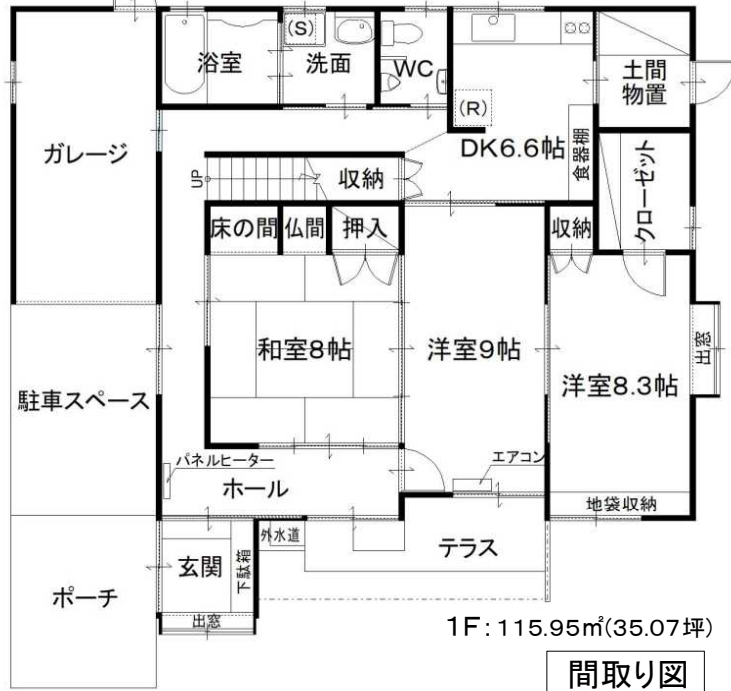
信濃吉田駅まで約280m
 北長野駅まで約320m
 ローソンまで約370m
 東急ライフまで約360m
 (2025年3/31まで)
 八十二銀行まで約380m



付近見取り図



2F: 34.78㎡(10.52坪)



1F: 115.95㎡(35.07坪)

間取り図

※ガレージ: 地上高2500mm以下
 ※駐車場出入困難(小型車有利)

ペット

礼0

種別	一戸建	
名称	(2階建戸建)	
所在	吉田3丁目	
間取	5DK+2S	
賃料等	賃料月額	130,000円
	礼金	0カ月・敷金 2カ月
	共益費	なし
	駐車料	無料(2台可)
消費税	1. 賃料に含む (2) なし	
所在地	長野市吉田3丁目24-7	
交通	バス: 信濃吉田駅入口停まで約160m (長野市東北ぐるりん号)	
学校	吉田小学校・東部中学校	
建物	構造	木造瓦葺き2階建て
	築年	平成 9年11月築
現況	賃貸中・(空き家)・所有者居住	
入居	(即)・予定 ()	
設備	都市ガス、ガスボイラー給湯、浴室追焚、水洗トイレ(大・小)、温水洗浄便座、食器棚システムキッチン、3口ガスコンロ+グリル、照明器具、テラス、外水道、エアコン1台、パネルヒーター1台(石油)、1台分ガレージ	
備考	ペット飼育諸条件あり(敷3・室内犬)、住宅総合保険: ¥12,000円/1年、機関保証要す: ¥104,000円/一式	

NISHIZAWA HOME 株式会社 総合建設西沢商会 不動産事業部

TEL(026)292-2311. FAX(026)292-2313
 〒381-2224 長野市川中島町原520番地 西沢総合ビル1F
 URL <https://nishizawahome.jp>
 Mail info@nishizawahome.jp

- 取引態様 : 媒介
- 媒介手数料 : 家賃の0.5ヶ月分+消費税
- 更新手数料 : ¥10,000円+消費税
- 保証料 : 総賃料の8.0% (入居期間中一括)

宅建業免許:長野県知事(7)第4261号・建設業免許:長野県知事(般-3)第2770号/(公社)長野県宅地建物取引業協会会員・(公社)全国宅地建物取引業保証協会会員・(公社)首都圏不動産公正取引協議会加盟