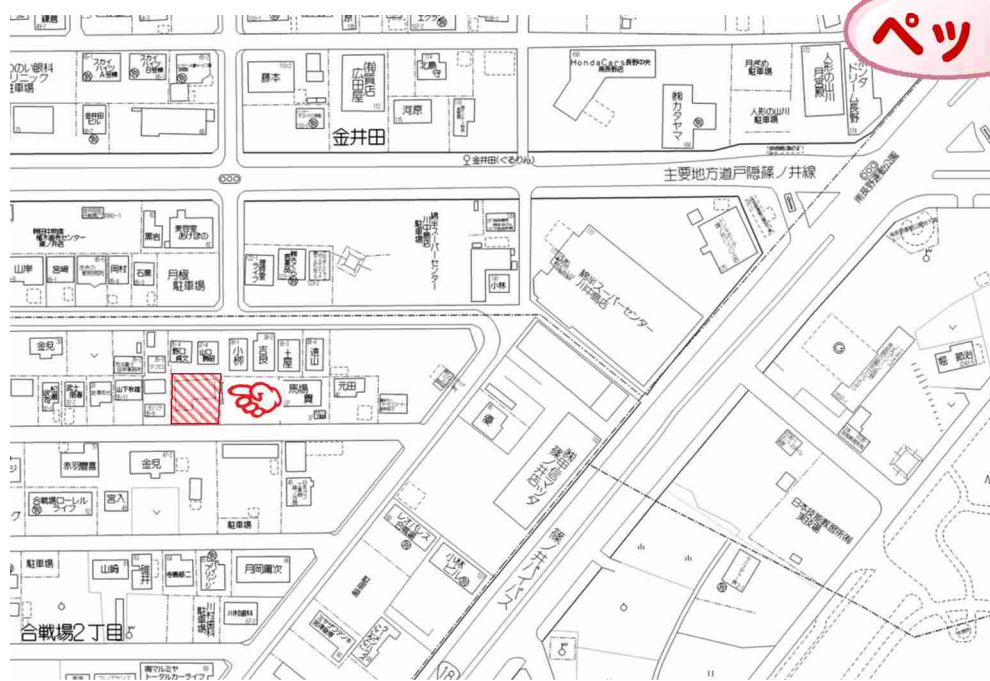


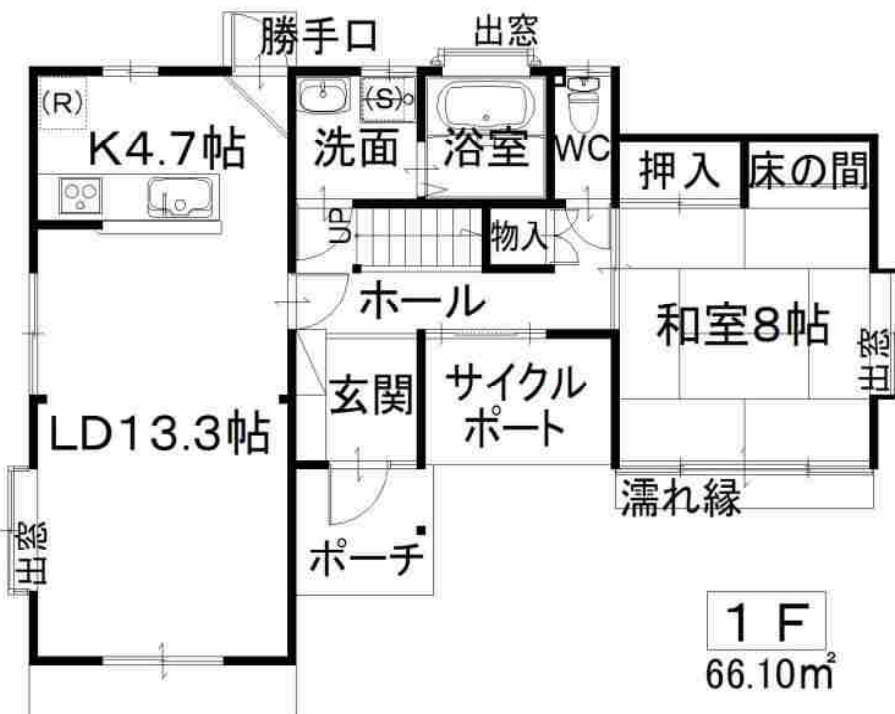


現地案内図

篠ノ井駅まで約2420m  
セブンイレブンまで約330m  
綿半スーパーセンターまで約190m  
デリシアまで約1060m

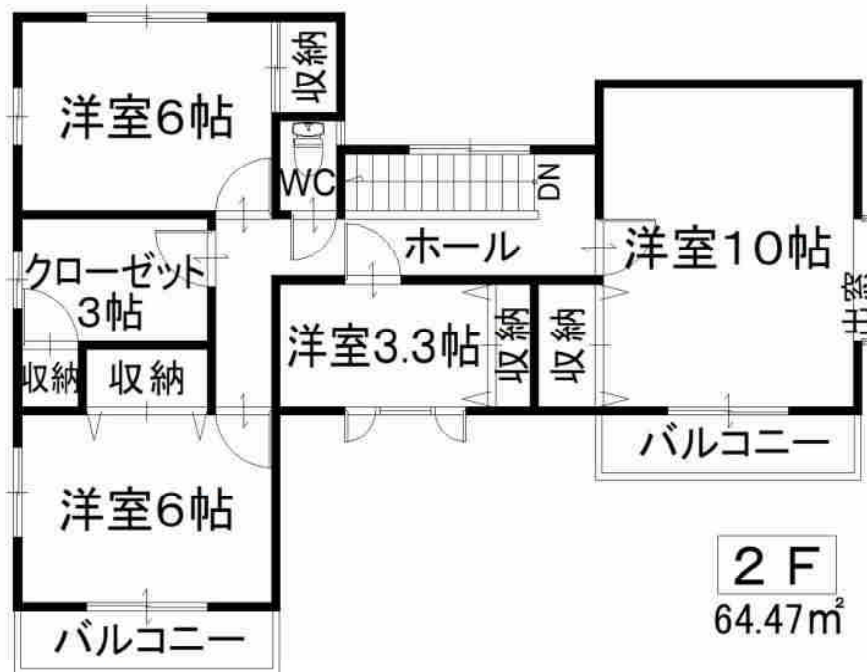


付近見取り図



1 F  
66.10m<sup>2</sup>

間取り図



2 F  
64.47m<sup>2</sup>

ペット

種別	一戸建	
名称	2階建て棟	
所在	合戦場2丁目	
間取	5SLDK	
賃料等	賃料月額 <b>90,000</b> 円	
	礼金 0カ月・敷金 2カ月	
	共益費	駐車料
	なし	無料(3台程度可)
消費税	1. 賃料に含む ②. なし	
所在地	長野市合戦場2丁目35-1	
交通	バス: 西原停まで約1000m	
学校	通明小学校・篠ノ井東中学校	
建物	構造	木造瓦葺き2階建て
	築年	平成4年5月築
現況	賃貸中・空き家・所有者居住	
入居	即・予定(6月中旬予定)	
設備	都市ガス. 3カ所給湯. 水洗トイレ(2カ所). 浴室シャワー. 浴室追焚・乾燥機付き. システムキッチン. 照明器具. 屋外物置. カーポート屋根. サイクルポート.	
備考	ペット飼育諸条件あり(室内小型犬). 住宅総合保険: ¥11,000円/1年. 機関保証要す: ¥72,000円/一式.	

**NISHIZAWA HOME 株式会社 総合建設西沢商会 不動産事業部**

TEL(026)292-2311. FAX(026)292-2313

〒381-2224 長野市川中島町原520番地 西沢総合ビル1F

URL <http://www.nishizawahome.jp>

Mail [info@nishizawahome.jp](mailto:info@nishizawahome.jp)

- 取引態様 : 媒介
- 媒介手数料: 家賃の0.5ヶ月分+消費税
- 更新手数料: ¥10,000円+消費税
- 保証料 : 総賃料の80% (入居期間中一括)

宅建業免許: 長野県知事(6)第4261号・建設業免許: 長野県知事(般-28)第2770号 / (公社)長野県宅地建物取引業協会会員・(公社)全国宅地建物取引業保証協会会員・(公社)首都圏不動産公正取引協議会加盟